

# FOR RENT

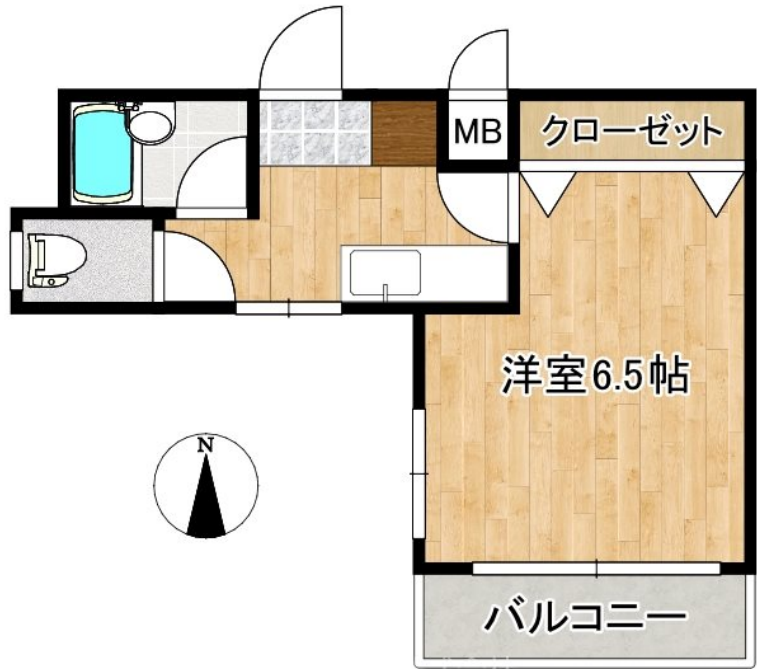
賃料	管理費等
37,000円	3,000円

始発駅 最上階 2F以上 角住戸

【外観】



【間取り図】



間取り	1K		
敷金	無	礼金	無
敷引/償却金	-	保証金	無
物件種別	マンション		
建物名・部屋番号	大江ビル 403号室		
物件所在地	福岡県福岡市西区姪浜駅南2丁目8-1		
交通	福岡市地下鉄空港線 姪浜駅 徒歩5分 福岡市地下鉄空港線 室見駅 徒歩18分		
間取詳細			
構造・規模	鉄筋コンクリート 4階建 4階		
専有面積	21.66㎡	向き	南
築年月	2000年4月	契約期間	2年
損害保険	有 16,000円 24ヶ月	入居時期	相談
駐車場	無		
設備	サービス品：温水洗浄便座		
その他費用	[一時金] 鍵交換代：13,200円 室内消毒代：13,200円 [月次費用] 口座振替手数料：220円 [備考] 退去時清掃代：家賃1ヵ月分 更新事務手数料：10,000円（税別）/2年 退去予告：1ヶ月前		
入居諸条件	ペット不可 事務所不可 楽器等の使用不可 法人可		
保証会社	必須 ジェイリース：50%（更新料1万/年）or80%（更新料無）		
備考			

図面と現況が異なる場合は現況が優先となります。

間取りの「S」はサービスルーム(納戸)です。

情報更新日2024年2月24日

No.0000001210

福岡県知事(7)第12620号  
(公社)福岡県宅地建物取引業協会会員

**TAKAWA 貴和不動産**  
**貴和不動産株式会社**

福岡県福岡市西区姪浜駅南1丁目6-24  
TEL:092-891-7848 FAX:092-882-1114  
E-mail: admin@takawa.jp  
URL: http://www.takawa.jp/



携帯サイトから物件詳細を閲覧できます！

取引態様	手数料負担の割合	貸主	0%	借主	100%
仲介元付(専任)	手数料配分の割合	元付	0%	客付	100%